

7. GARISPANDUAN PEMBINAAN ANJUNG KERETA DI RUMAH-RUMAH TERES, BERKEMBAR DAN SESEBUAH

(DILULUSKAN DALAM MBM/2006/05 BERTARIKH 21.4.2006)

1.0 Bangunan kediaman (landed property)

1.1 Pembinaan anjung kereta yang melepasi garisan bangunan di rumah-rumah teres, berkembar dan sesebuah ("landed") boleh dibenarkan dibina mengikut kekebalan rumah dengan syarat binaan seumpama itu mematuhi perkara-perkara berikut :-

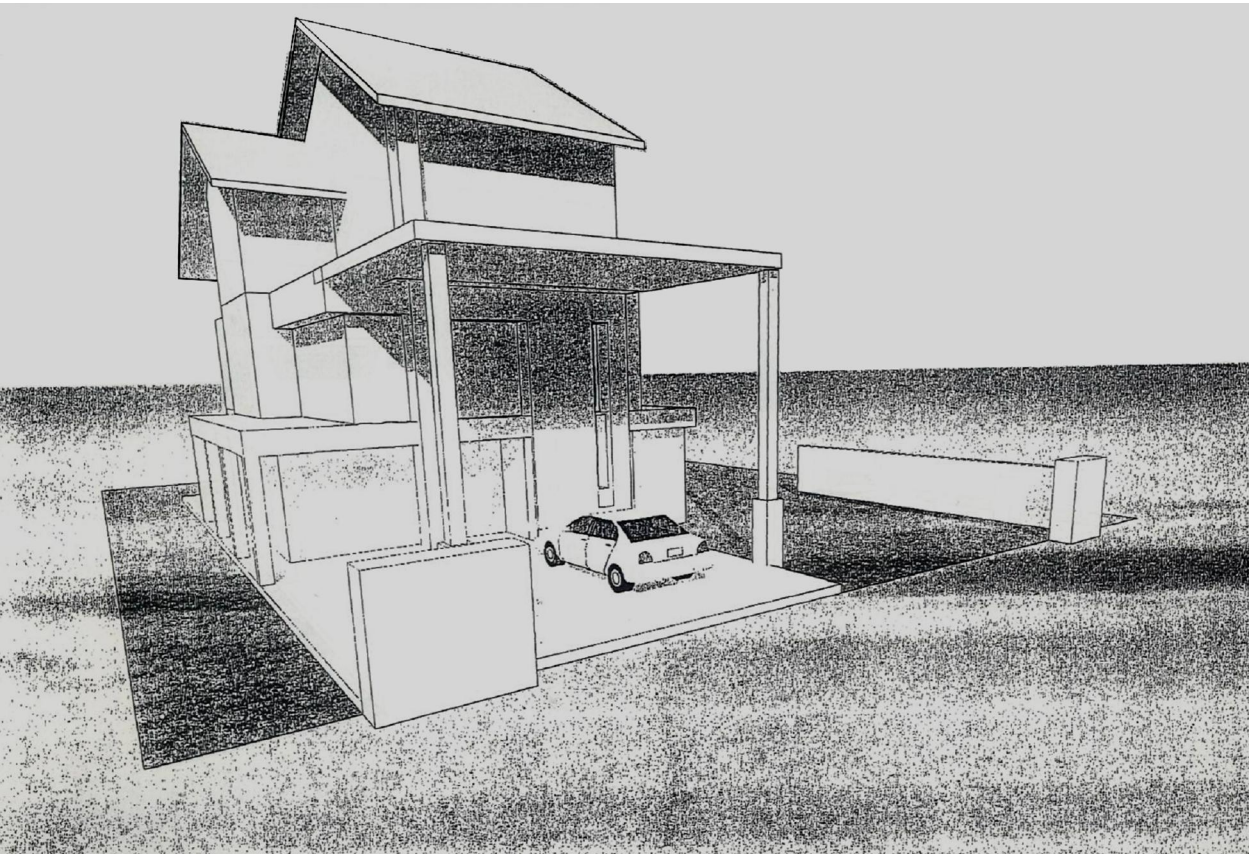
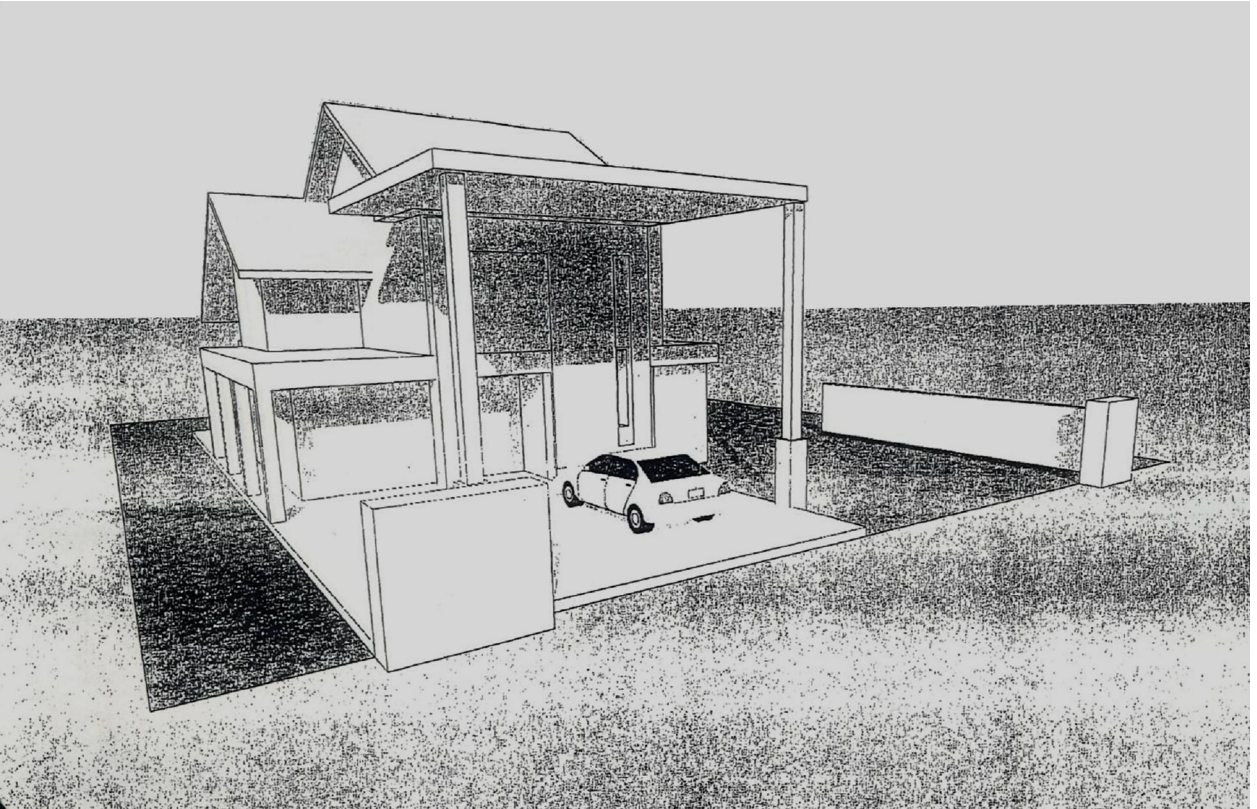
- (a) Dalam / panjang anjung kereta mestilah tidak melebihi 6m dari garisan bangunan.
- (b) Anjung kereta yang berbumbung tidak dibenarkan dengan binaan sekatan dinding.
- (c) Ketinggian maksimum pagar di bawah anjung kereta hendaklah tidak melebihi 1.5m.
- (d) Ketinggian paras siling anjung kereta tidak boleh melebihi paras ketinggian siling tingkat bawah.

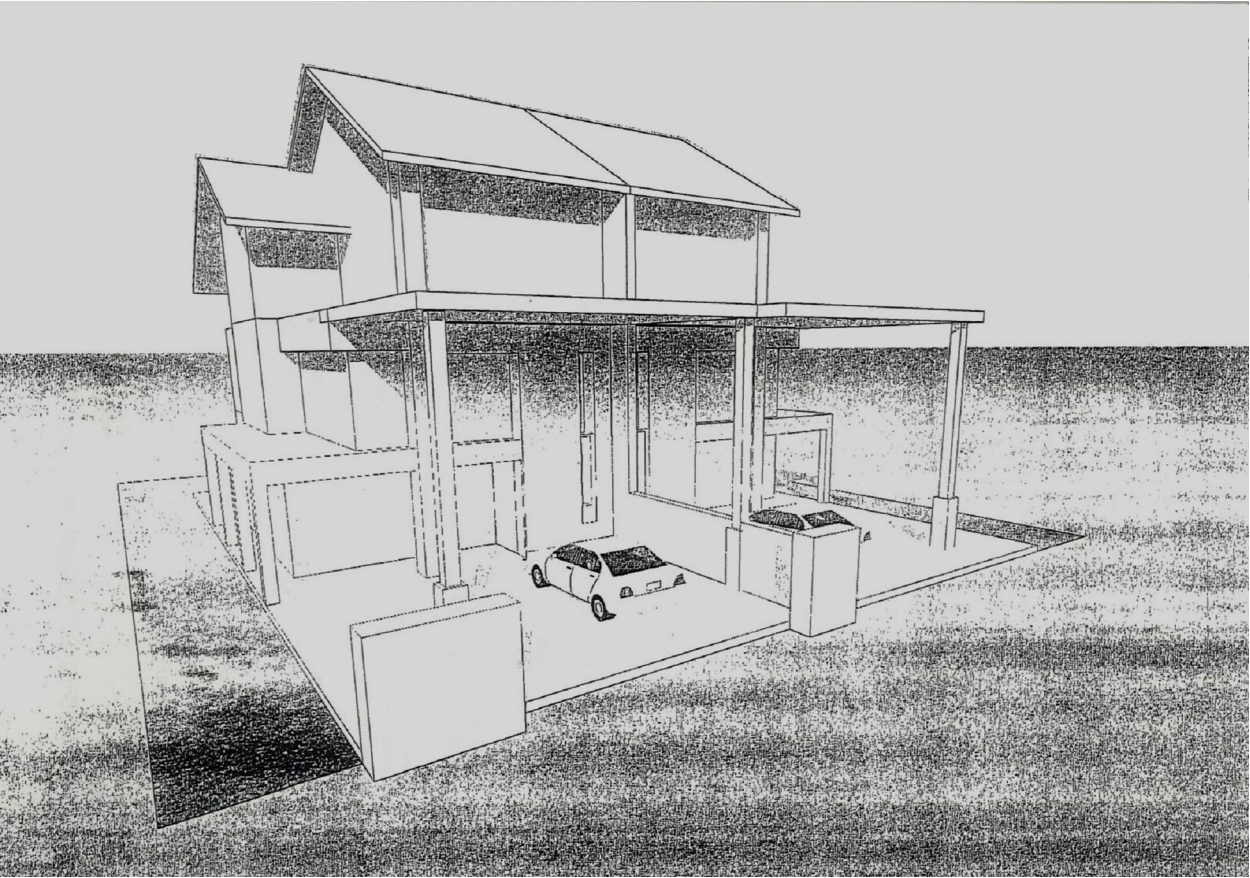
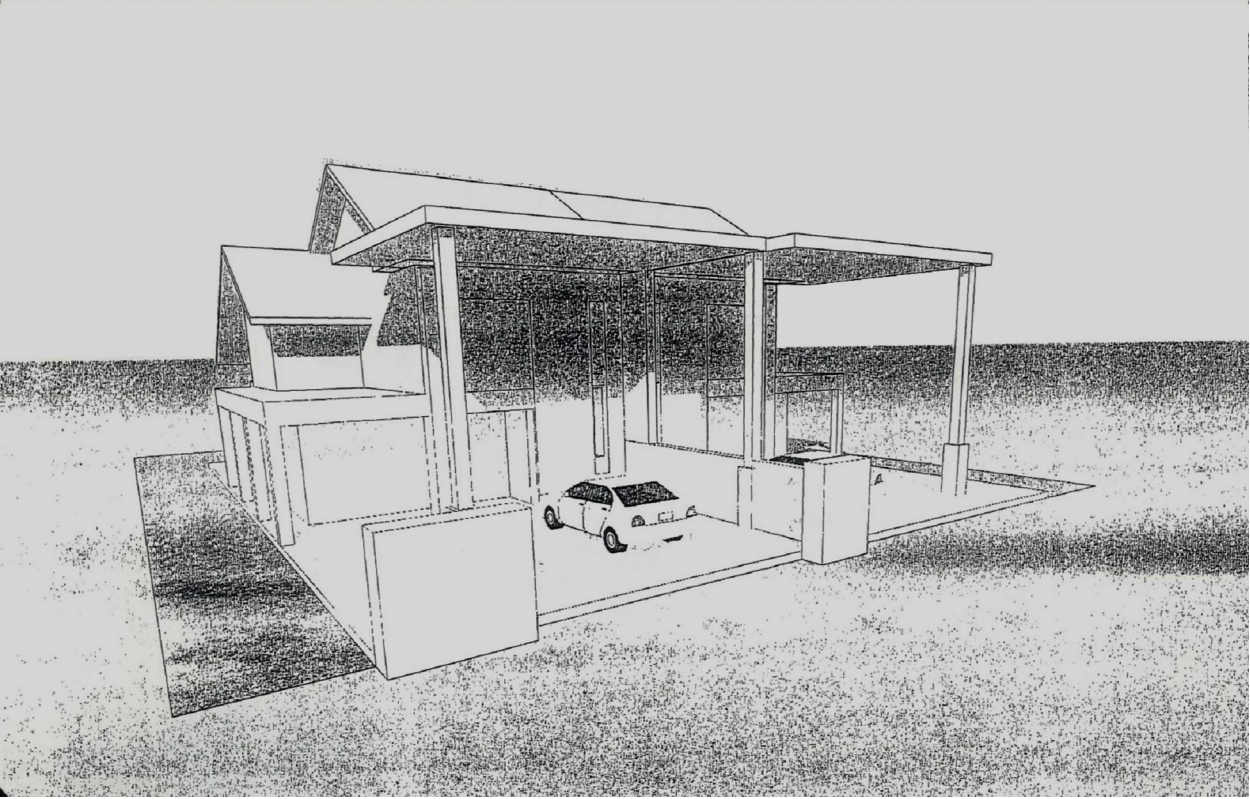
7(A) PINDAAN / PENAMBAIKAN GARISPANDUAN SEDIA ADA BAGI PEMBINAAN ANJUNG KERETA DI RUMAH-RUMAH BERKEMBAR DAN SESEBUAH.
(GARISPANDUAN INI TELAH DILULUSKAN DALAM MBM PADA 28 SEPTEMBER 2012)

Garis panduan Pembinaan Anjung Kereta Dan Rumah-Rumah Sesebuah Dan Berkembar ditambah baik dengan memberi pilihan untuk membolehkan unjuran melebihi ketinggian paras tingkat bawah di benarkan dengan syarat-syarat berikut :-

- a) Dalam / panjang anjung kereta hendaklah tidak melebihi 6 meter dari garisan bangunan
- b) Anjung kereta berbumbung tidak dibenarkan dengan binaan sekatan dinding
- c) Ketinggian maksimum pagar / dinding sempadan lot berjiran di tingkat bawah anjung kereta hendaklah tidak melebihi 1.5 meter
- d) Bagi rumah sesebuah sedia ada / skim baru / cadangan baru ketinggian paras siling anjung kereta yang melebihi paras ketinggian tingkat bawah tetapi tidak melebihi paras ketinggian satu boleh dibenarkan
- e) Bagi rumah berkembar skim perumahan baru sahaja ketinggian paras siling anjung kereta yang melebihi paras ketinggian tingkat bawah tetapi tidak melebihi paras ketinggian satu boleh dibenarkan dengan syarat :-
 - (i) anjung yang dibina berpasangan dengan rekabentuk yang seragam adalah dibenarkan
 - (ii) anjung yang dibina di antara paras tingkat bawah tetapi tidak melebihi paras ketinggian satu hendaklah mempunyai anjakan 2 meter dari sempadan lot berjiran

Tarikh penguatkuasaan adalah mulai dari 1.1.2013





7(B) GARISPANDUAN MENGENAI UNJURAN YANG MELEBIHI 1.83 METER DARI GARISAN BANGUNAN

- 1.0 Bangunan bukan kediaman dan bangunan kediaman bertingkat (strata title)
- 1.1 Pembinaan anjung-anjung, 'patio', ruang-ruang pejalan kaki, jalan-jalan berbumbung, teres-teres dan geraj-geraj boleh dibenarkan melebihi garisan-garisan bangunan yang ditetapkan dengan syarat binaan seumpama itu mematuhi perkara-perkara berikut :-
- a) Binaan-binaan ini mestilah jangan mempunyai dinding;
 - b) Lebarnya binaan-binaan ini mestilah tidak melebihi separuh (1/2) lebarnya bangunan atas mana-mana binaan-binaan ini disambungkan atau sepuluh kaki (10'0")/3.05 meter yang mana lebih lebar;
 - c) Unjuran binaan-binaan ini mestilah tidak lebih tiga puluh kaki (30'0")/9.15 meter dari garisan bangunan atau ke sempadan lot yang mana lebih kurang.
 - d) Bagi unjuran yang melebihi dari 1.83 meter dari garisan bangunan tetapi kurang dari 30 kaki / 9.15 meter (atau ke sempadan lot yang mana lebih kurang tawaran sumbangan kos meroboh hendaklah dibayar mengikut garispanduan Majlis;
 - a) Tingginya binaan-binaan ini mestilah tidak kurang daripada lapan kaki (8'0");
 - b) Hanya satu binaan sedemikian akan dibenarkan menganjur melebihi garisan bangunan bagi mana-mana sebuah bangunan.
- 1.2 Tapak tersebut mestilah diluluskan oleh Majlis dan kebenaran untuk mendirikan binaan seumpama itu mestilah diberi oleh Majlis.

Tarikh penguatkuasaan adalah mulai dari 5.11.97.